

ГРАФИЧЕСКОЕ ОПИСАНИЕ
местоположения границ населенных пунктов, территориальных зон, особо охраняемых
природных территорий, зон с особыми условиями использования территории
Строительство ВЛ 0,4 кВ с установкой ПУ для электроснабжения д. Полудово, Култаевское с/п (4500090490)
(наименование объекта, местоположение границ которого описано (далее - объект))

Раздел 1

Сведения об объекте		
N п/п	Характеристики объекта	Описание характеристик
1	2	3
1	Местоположение объекта	Пермский край, Пермский м.о., Полудово д
2	Площадь объекта \pm величина погрешности определения площади ($P \pm \Delta P$), м ²	759 \pm 10
3	Иные характеристики объекта	<p>1. Иные идентифицирующие сведения: Правообладатель публичного сервитута - Публичное акционерное общество "Россети Урал", ИНН: 6671163413, ОГРН: 1056604000970, почтовый адрес: 614107, г. Пермь, ул.Инженерная, 17, адрес электронной почты: pe-ces@rosseti-ural.ru</p> <p>2. Цель установления публичного сервитута: Размещение объектов электросетевого хозяйства, тепловых сетей, водопроводных сетей, сетей водоотведения, линий и сооружений связи, линейных объектов системы газоснабжения, нефтепроводов и нефтепродуктопроводов, их неотъемлемых технологических частей, если указанные объекты являются объектами федерального, регионального или местного значения, либо необходимы для организации электро-, газо-, тепло-, водоснабжения населения и водоотведения, подключения (технологического присоединения) к сетям инженерно-технического обеспечения, либо переносятся в связи с изъятием земельных участков, на которых они ранее располагались, для государственных или муниципальных нужд (далее также - инженерные сооружения)</p> <p>3. Срок публичного сервитута: Продолжительность: 49 лет</p> <p>4. Описание иной цели: Подключение (технологическое присоединение) к сетям инженерно-технического обеспечения ПАО «Россети Урал» по объекту: "Строительство ВЛ 0,4 кВ с установкой ПУ для электроснабжения д. Полудово, Култаевское с/п (4500090490)"</p>

Раздел 2

Сведения о местоположении границ объекта					
1. Система координат МСК-59, зона 2					
2. Сведения о характерных точках границ объекта					
Обозначение характерных точек границ	Координаты, м		Метод определения координат характерной точки	Средняя квадратическая погрешность положения характерной точки (Mt), м	Описание обозначения точки на местности (при наличии)
	X	Y			

Сведения о местоположении границ объекта					
1. Система координат МСК-59, зона 2					
2. Сведения о характерных точках границ объекта					
Обозначение характерных точек границ	Координаты, м		Метод определения координат характерной точки	Средняя квадратическая погрешность положения характерной точки (Mt), м	Описание обозначения точки на местности (при наличии)
	X	Y			
1	2	3	4	5	6
1	497616.26	2217084.04	Аналитический метод	0.1	-
2	497617.22	2217088.29	Аналитический метод	0.1	-
3	497605.13	2217085.22	Аналитический метод	0.1	-
4	497577.21	2217096.10	Аналитический метод	0.1	-
5	497545.85	2217106.14	Аналитический метод	0.1	-
6	497552.35	2217135.84	Аналитический метод	0.1	-
7	497558.81	2217165.38	Аналитический метод	0.1	-
8	497565.23	2217194.69	Аналитический метод	0.1	-
9	497571.72	2217224.38	Аналитический метод	0.1	-
10	497578.22	2217254.06	Аналитический метод	0.1	-
11	497584.66	2217283.51	Аналитический метод	0.1	-
12	497585.21	2217286.04	Аналитический метод	0.1	-
13	497582.92	2217286.52	Аналитический метод	0.1	-
14	497575.44	2217254.80	Аналитический метод	0.1	-
15	497569.19	2217225.10	Аналитический метод	0.1	-
16	497562.84	2217195.50	Аналитический метод	0.1	-
17	497556.31	2217166.12	Аналитический метод	0.1	-
18	497549.87	2217136.55	Аналитический метод	0.1	-
19	497542.73	2217104.95	Аналитический метод	0.1	-
20	497573.97	2217093.13	Аналитический метод	0.1	-
21	497604.90	2217081.01	Аналитический метод	0.1	-
1	497616.26	2217084.04	Аналитический метод	0.1	-
3. Сведения о характерных точках части (частей) границы объекта					
Обозначение характерных точек части границы	Координаты, м		Метод определения координат характерной точки	Средняя квадратическая погрешность положения характерной точки (Mt), м	Описание обозначения точки на местности (при наличии)
	X	Y			
1	2	3	4	5	6
-	-	-	-	-	-

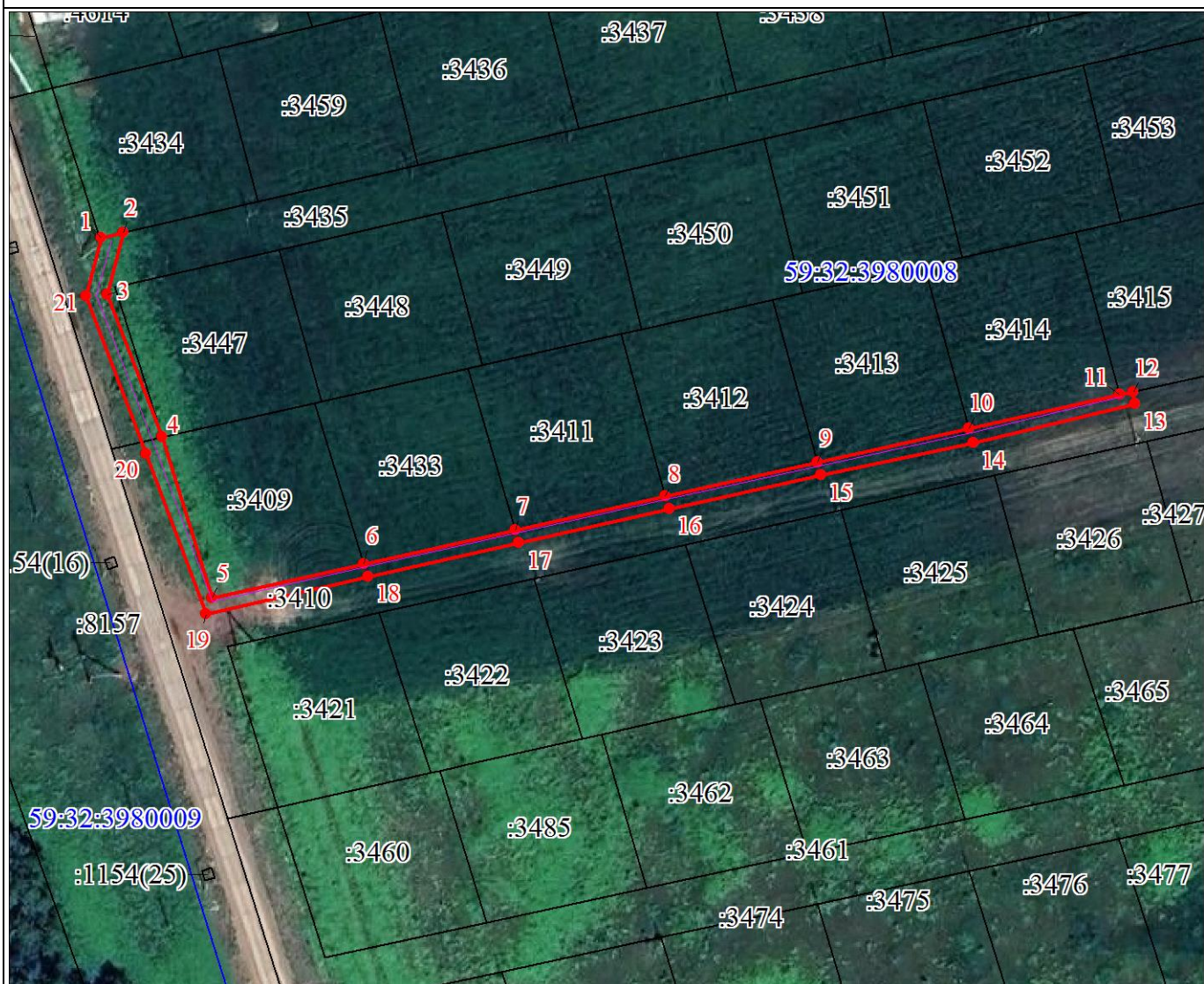
Раздел 3

Сведения о местоположении измененных (уточненных) границ объекта							
1. Система координат МСК-59, зона 2							
2. Сведения о характерных точках границ объекта							
Обозначение характерных точек границ	Существующие координаты, м		Измененные (уточненные) координаты, м		Метод определения координат характерной точки	Средняя квадратическая погрешность положения характерной точки (Mt), м	Описание обозначения точки на местности (при наличии)
	X	Y	X	Y			
1	2	3	4	5	6	7	8
-	-	-	-	-	-	-	-

3. Сведения о характерных точках части (частей) границы объекта

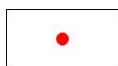
Обозначение характерных точек части границы	Существующие координаты, м		Измененные (уточненные) координаты, м		Метод определения координат характерной точки	Средняя квадратическая погрешность положения характерной точки (Mt), м	Описание обозначения точки на местности (при наличии)
	X	Y	X	Y			
1	2	3	4	5	6	7	8
-	-	-	-	-	-	-	-

План границ объекта

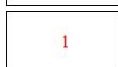


Масштаб 1:1300

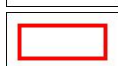
Используемые условные знаки и обозначения:



Характерная точка границы объекта



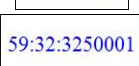
Надписи номеров характерных точек границы объекта



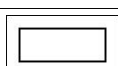
Граница объекта



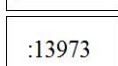
Граница кадастрового квартала



Обозначение кадастрового квартала



Часть границы, сведения ЕГРН о которой позволяют однозначно определить ее положение на местности



Надписи кадастрового номера земельного участка

Текстовое описание местоположения границ объекта		
Прохождение границы		Описание прохождения границы
от точки	до точки	
1	2	3
-	-	-